



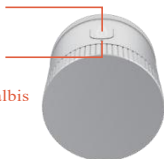
Vartotojo vadovas

User Manual

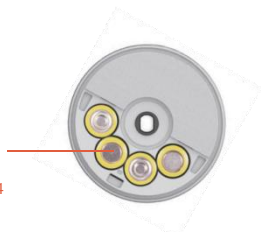
1. MYGTUKAI



Pagrindinis
mygtukas/
Indikatoriaus
šviesa



Garsiakalbis



Baterijos AAx 4

Raudonas signalas: mirksi kas 3 sekundes: Užstrigo arba Reset parametrų atstatymas

Mėlynas signalas: mirksi kas 3 sekundes: Užrakinta, atrakinta arba įjungtas užraktas

Užrakinti/Atrakinti: Paspauskite pagrindinį mygtuką, kad atrakinti/užrakinti užraktą.

Gamyklinių parametrų atstatymas: Išimkite baterijas ir vėl įdėkite. 10 sekundžių bėgyje pamatysite mėlyną signalą, tada paspauskite pagrindinį mygtuką ir palaukite kol supypsės ir įsijungs raudonas signalas.

2. PAKUOTĖJE



Užraktas x 1



Baterijos AA x 4



Tvirtinimo plokštelė



Adapteris x 1



Tvirtinimo plokštelė x 1



Laikiklis x 1



Varžtai x 2



Plokštelės
varžtai x 2



Fiksavimo
varžtai x 2

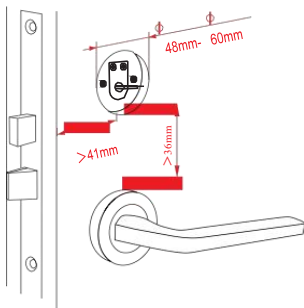


Atsuktuvus x 1

3. MONTAVIMAS



Įsitikinkite, kad montuojamas užraktas į tinkamą spyną ir atitinka visi atstumai.



(1) Užfiksuokite esamą užraktą

Naudokite lipnią juostelę iš lauko pusės užrakto prilaikymui, kol išimsite esamą spyną.



(2) Atsukite tvirtinimo varžtus

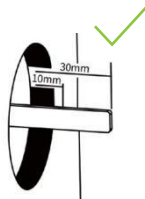


Atsukite tvirtinimo varžtus, kad nuimtumėte suktuką. Varžtus padėkite šalia, nes jie bus reikalingi Scandi užrakto tvirtinimui.



(3) Patikrinkite plokštelės atstumą

Patikrinkite ar adapteris tinka ant esamo laikiklio ir ar atstumai atitinka pagal nurodytus. Jei netinka adapteris, naudokite laikiklį ir adapterį esantį komplektacijoje.



(4) Laikiklio instaliavimas



Įdėjus laikiklį, jei jis yra per ilgas, reikia nukirpti ir palikti 10-30mm atstumą. Nukirpus ir užfiksavus, pritvirtinkite laikiklį su plokštele dviem varžtais.



(5) Tvirtinimo plokštelės tvirtinimas

Nuimkite nuo tvirtinimo plokštelės lipdukus, ir priklijuokite plokštelę prie durų kaip parodyta paveikslukuose žemiau: Žymėjimas UP reiškia, kad ta dalis turi būti viršuje.



Svarbu: Neperveržkite tvirtinimo varžtą, tai gali pažeisti užraktą ir duris, bei apsunkins spynos darbą.

(6) Smart užrakto montavimas



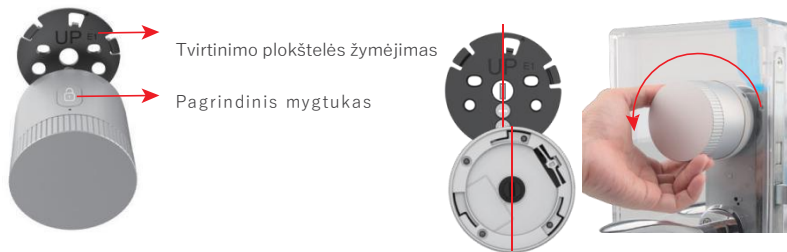
Išimkite adapterį iš dėžutės ir įstatykite į užrakto angą. Jei neįsistato, pasukite taip, kad įsistatytų. Įstačius adapterį į užraktą, tarp adapterio ir užrakto neturi būti tarpo.



(7) Užrakto tvirtinimas

Sulygiuokite užraktą ir plokštelės centrus ir uždėkite užraktą ant plokštelės.

Pasukite prieš laikrodžio rodyklę, kol užsifikuos užraktas prie tvirtinimo plokštelės.



(8) Papildomų fiksatorių tvirtinimas



Papildomam užrakto tvirtinimui naudokite spec. varžtus ir įsukite vieną kaip parodyta pvz.

Svarbu: nesukite abiejų tvirtinimo varžtų, užtenka vieno.



(9) Nuimkite priekinį dangtelį

Patraukite ant savęs ir nuimkite priekinį dangtelį.



(10) Nuimkite baterijų dangtelį

Spustelkite į apačia baterijų dangtelį ir jis nusiims.

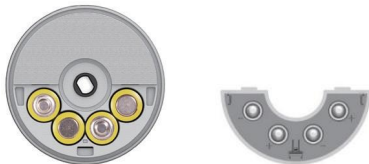


(11) Baterijų įdėjimas



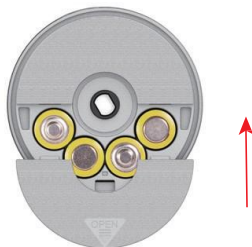
Naudokite 4 x AAA baterijas taip kaip parodyta pvz. + ir - sudėkite kaip parodyta ir pažymėta ant dangtelio.

Svarbu: Nenaudokite pakraunamų baterijų.



(12) Užfiksuokite baterijų dangtelį

Pastumkite dangtelį nurodyta kryptimi ir užfiksuokite dangtelį.



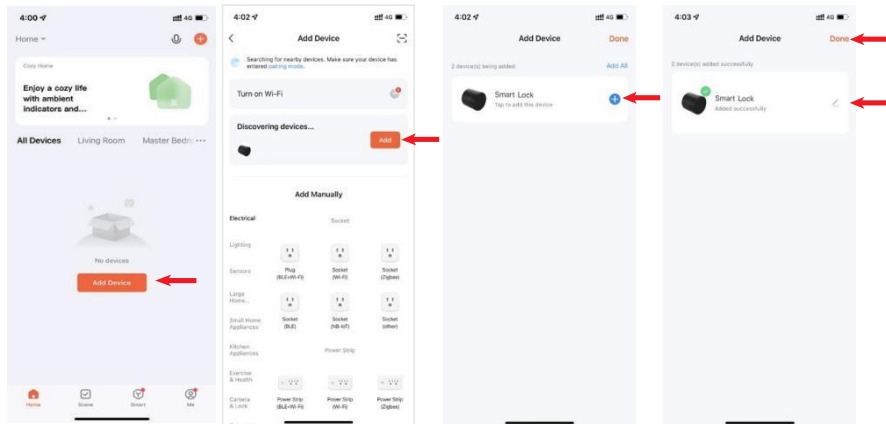
(13) **Uždėkite apsauginį dangtelį**



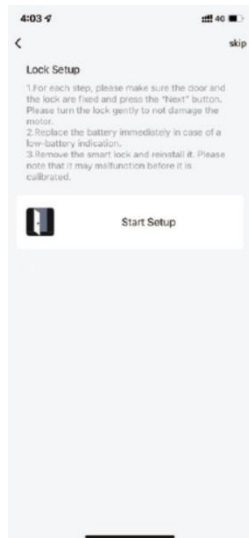
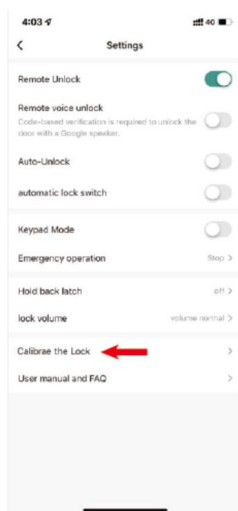
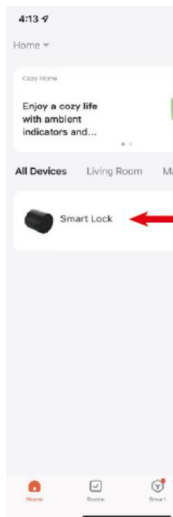
Spustelkite dangtelį prie užrakto ir jis užsifiksuos.



- (1) Sekite instrukcijas. (2) Parsīsiņskite Tuya app programēlę iš Google Play ar App Store.
- (3) Prisiļunkite arba užsireģistruokite programēlėje Tuya app
- (4) Programēlėje Tuya app, pasirinkite “Add device” ir auto paieškote pridēkite Smart užraktą. Naujai sukonfigūruotam užraktui suteikite pavadinimą.



(5) Pridėtą Smart užraktą būtina sukalibruoti. Tą padaryti reikia nuėjus į užrakto nustatymus ir pasirinkti “Calibrate the Lock”. Kai kalibravimas bus atliktas, tik tada bus galima naudotis smart užraktu.



SVARBU:



- (1) Įsitikinkite, kad Bluetooth ryšys ir WiFi yra įjungtas jūsų telefone.
- (2) Pasitrinkite ar Tuya app programėlei suteiktas Bluetooth valdymas telefone (Paspauskite “Me” programėlėje, paspauskite privacy settings ir suteikite Bluetooth teises).
- (3) Įsitikinkite, kad baterijos yra tinkamos naudoti. Patikrinkite ar baterijos yra įdėtos tinkamai ir ar baterijų dangtelis užfiksuotas.
- (4) Jei nepavyksta naudotis užraktu, atlikite užrakto gamyklinių parametų atstatymą.
Kaip atstatyti gamyklinius parametrus? Išimkite baterijas ir įdėkite atgal, 10 sekundžių būhyje pamatysite mėlynos šviesos signalą, tada paspauskite pagrindinį mygtuką ir palaukite, kol pamatysite raudonos šviesos signalą.
- (5) Patikrinkite ar tinkamai kalibravimas yra atliktas.

KALIBRAVIMO REIKŠMĖS

Kalibravimo reikšmių nustatymas.

- (1) Jei programėlė kalibruojant užraktą rodo klaidos kodą: 0x01 ?, patikrinkite ar spynos atrakinimo pozicija yra tarp 60-900.
- (2) Jei programėlė kalibruotant rodo kodą 0x05 ar 0x06 ar 0x07 ?, Atlikite spynos gamyklinių parametų atstatymą ir pabandykite visą konfigūraciją iš naujo.

4. VALDYMAS

Užsakinimas ir atrakinimas

(1) Auto atrakinimas

Užraktas turi auto atrakinimo funkciją. Kai užraktas aptinkamas

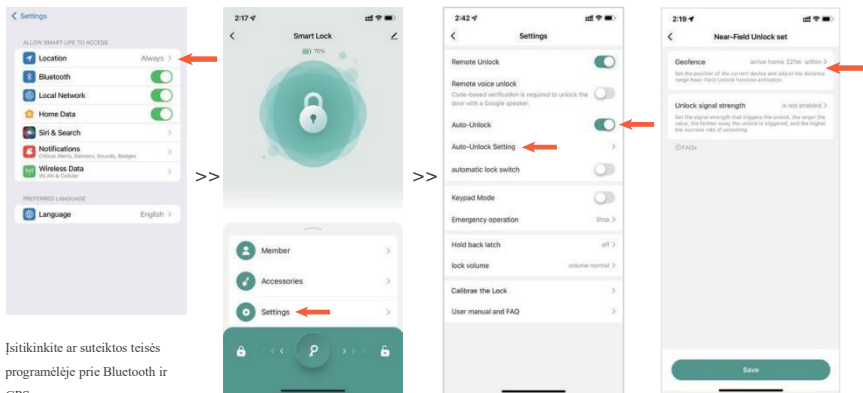
Bluetooth atstume, automatiškai priartėjus prie užrakto jis

atsirakina.

(2) Kaip įjungti Bluetooth auto atrakinimą?

Eikite į nustatymai ir įjunkite “Auto-Unlock”, funkciją “Auto-Unlock Setting”,

Geofence ir įjunkite Auto-unlock.



Kaip teisingai įjungti auto-unlocking režimą

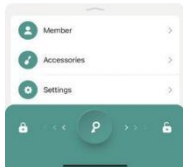
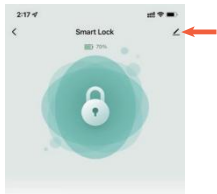


- ① Programėlėje turi būti visada įjungta lokacija;
- ② Programėlė turi būti visada telefono background'e;
- ③ Telefone turi būti įjungtas Bluetooth ryšys visada;
- ④ Internetas telefone turi būti įjungtas ir stabilus;

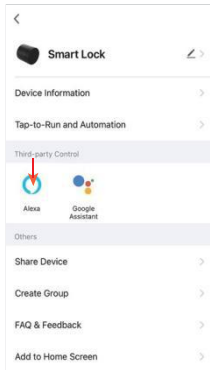
Kaip nustatyti auto atrakinimo atidėjimą?

Nustatymai >> įjunkite autolock >> ir pasirinkite delay time set " Alexa and Google Assistant Control " (Šiam valdymui reikia WiFi valdiklio).

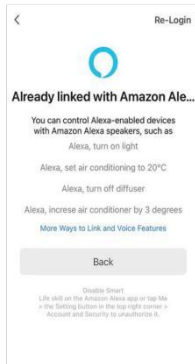
Alexa funkcijos konfigūravimas



>>

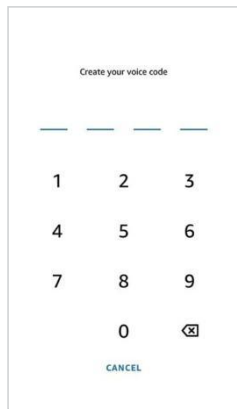
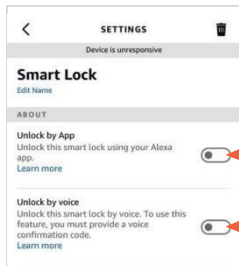
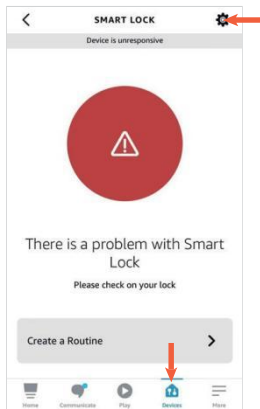


>>



Valdymo informacija

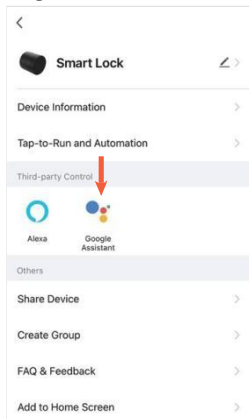
Prisjunkite prie savo Amazon Alexa paskyros



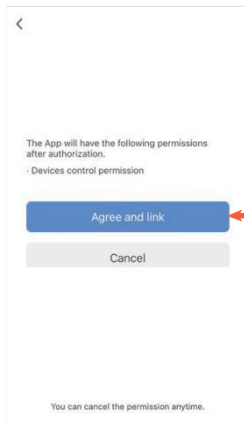
Susiraskite smart užraktą Amazon Alexa programėlėje, paspauskite Nustatymai.

Junkite užrakto atrakinimą balsu, sukurkite balsą ir patvirtinkite kodu. Balso kodas reikalingas tik atrakinimui. Naudojant Amazon Alexa programėlę patvirtinimo kodo nereikia.

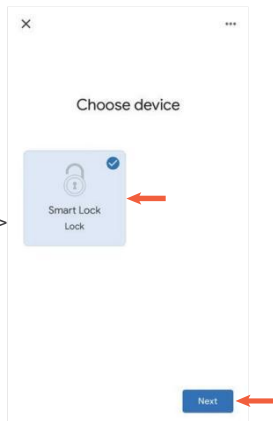
Google Assistant Control



>>

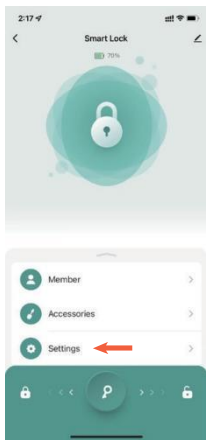


>>

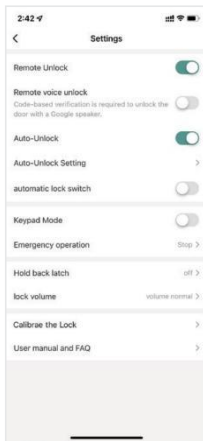


Susiekite Tuya app ir Google Home asistento vartotojus.

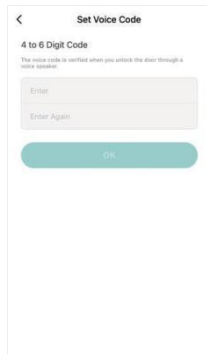
Pasirinkite Smart užraktą ir spauskite Next



>>



>>



Junkkite nuotolinį atrakinimą valsu ir suteikite tam kodą.

(4) Laikinas prieigos pasidalinimas



Programėlėje pasirinkite “Member” ir pridėkite “+” onario puslapį ir pasirinkite dalintis “share”, taip pat prieigos pasidalinimo galima per “Share” puslapį. Laikinas pasidalinimas galimas ir skirtingais laikotarpiais.

(5) Klaviatūros režimas

Jei naudojate klaviatūrą, eikite į užrakto nustatymus ir pasirinkite “Keypad Mode” įjungtas, kad klaviatūros pagalba galėtumėte valdyti užraktą.

Turėtumėte išjungti Keypad mode, jei :

- ① Jei užraktui reikia kalibracijos.
- ② Jei nėra atnaujinta programinė įranga.
- ③ Kai reikia susieti klaviatūrą su

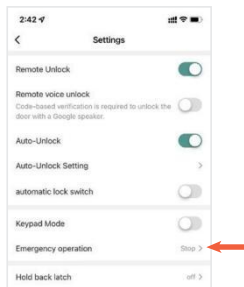
užraktu

(6) Avarinis atrakinimas

Šis režimas reikalingas, kai užraktas normaliai neveikia.

Pabandykite atrakinti užraktą, jei motorikas suveikia, bet užraktas neatsirakina, tuomet įjunkite šį režimą ir palaukite 3 sekundes, kol sistema pabandys atrakinti šį užraktą..

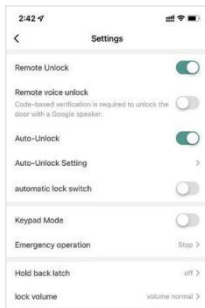
Svarbu: nenaudokite šios funkcijos, jei užraktas veikia puikiai.



(7) Užrakto užlaikymas



Šis funkcionaluma yra skirtas spynos liežuvelio užlaikymui, šią funkciją turi visi EURO cilindrai. Standartiškai spynos atrakina tik sklendę. Šjungti užrakto užlaikymą reikia eiti į užrakto nustatymus ir aktyvuoti "Hold back latch". Užlaikymas veikia iki keletos sekundžių.



Svarbu:

1. Prieš atnaujinant programinę įrangą, įsitikinkite, kad Keypad mode yra išjungtas. Dar gerai būtų atišti nuo užrakto PIN kodų klaviatūrą ir WiFi valdiklį.



Nuskenuokite QR kodą



Programėlė = TUYA APP

