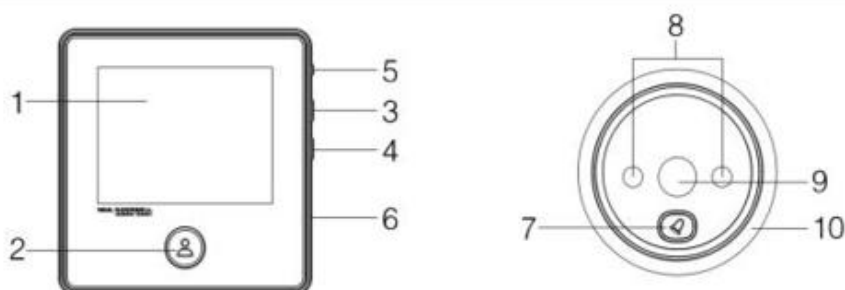


Instrukcija

Dėkojame, jog įsigijote mūsų produktą. Norėdami juo patogiai naudotis, prašome atidžiai perskaityti produkto instrukciją.

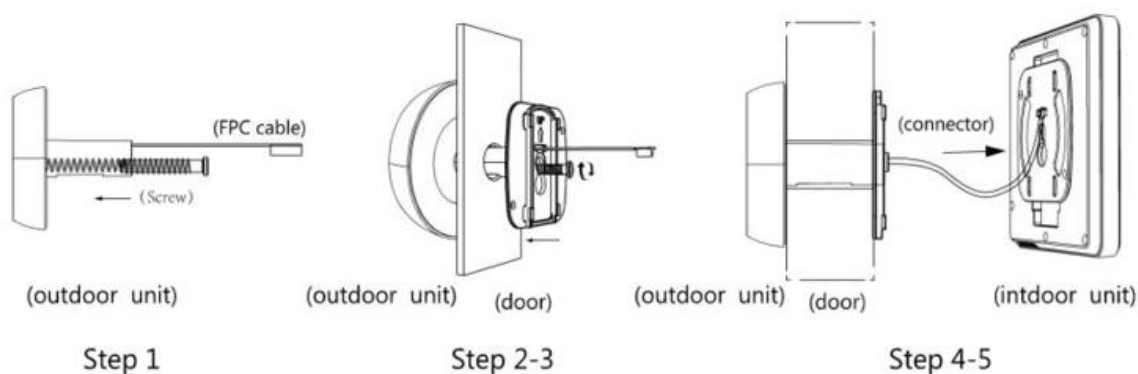
Durų akutė – skambutis:



1. LCD Ekranas; 2. Įjungimo/išjungimo mygtukas; 3. Aukštyn mygtukas; 4. Žemyn mygtukas; 5. Gamyklinių parametrų atstatymo mygtukas; 6. Micro USB jungtis akutės pakrovimui; 7. Durų skambučio mygtukas; 8. IR šviesos diodai naktiniam matymui; 9. Vaizdo kamera; 10. Korpusas iš cinko lydinio.

Montavimo instrukcija

1. Atsižvelgdami į durų storį, pasirinkite tinkamą varžtą, tada įsukite jį į varžto angą, esančią cilindro lauko pusėje.
2. Įkiškite cilindrą kartu su FPC laidu pro durų akutę, tada laikykite vidinę dalį ant durų teisinga kryptimi.
3. Išimkite metalinį laikiklį (rodyklė „AUKŠTYN“ ant laikiklio reiškia aukštyn), FPC laidas turi praeiti pro stačiakampę angą, varžtas – per apvalią metalinio laikiklio angą, tada tvirtai užfiksuokite metalinį laikiklį su akutės išorine dalimi.
4. Prijunkite FPC laidą iš išorinės dalies-kameros prie vidinio ekrano jungties tinkama kryptimi.
5. Sulygiuokite keturias angas vidinio bloko gale. Su keturiais metalinio laikiklio kabliukais uždėkite ekraną ir patraukite jį žemyn, kad sandariai užsifikuotų ekranas.



Funkcijos

- Ijungimas/išjungimas:** paspaudus "durų skambučio mygtuką" arba "įjungimo/išjungimo mygtuką", skambučio ekranas įsijungs ir suskambės, palaikykite nuspaudę "įjungimo/išjungimo mygtuką" tris sekundes, tada įrenginys išsijungs.
- Fotografuoti:** paspaudus „durų skambučio mygtuką“, įrenginys įsijungs ir nufotografuos automatiškai; veikiant įjungimo režimui, paspaudus „Įjungimo/išjungimo mygtuką“ taip pat bus padaryta nuotrauka.
- Peržiūrėti nuotraukas:** kai įjungtas „Įjungimo“ režimas, paspauskite mygtuką „aukštyn“ arba „žemyn“, kad peržiūrėtumėte nuotraukas.
- Kaip ištrinti visas nuotraukas:** įjungimo režimu arba peržiūredami nuotraukas paspauskite mygtuką „aukštyn“ tris sekundes, kad ištrintumėte visas nuotraukas iš atminties
- Kaip ištrinti tik vieną nuotrauką:** peržiūredami nuotraukas paspauskite mygtuką „žemyn“ tris sekundes, kad ištrintumėte nuotrauką iš atminties.
- Įrenginio veikimo laiko nustatymas:** Pasirinkite įrenginio išjungimo laiką: paspauskite „žemyn“ mygtuką tris sekundes, kad pasirinktumėte maitinimo išjungimo laiką, galimi variantai: 1) 15 sekundžių 2) 25 sekundes 3) Išjungti.

Parametrai:

LCD ekranas	2.8 colių	Adapteris	5v@2A
Rezoliucija	320*240	Matymo kampas	90 laipsnių
Atmintis	Įrenginyje integruota saugykla	Durų akutės skersmuo	14-22mm
Baterija	800mAh (arba daugiau)	Durų storis	32-120mm
Kamera	0.3 MP	Temperatūra	-20°C ~ 55°C
IR šviesos diodai	2 PCS, 850 nm	Produkto dydis	Vidinė dalis: 90*88.5*13mm Lauko dalis: 55*13mm

Į produkto komplektaciją įeina:

Viena vidaus dalis, viena lauko dalis, metalinis laikiklis, instrukcija, produkto garantinis lapelis, trys varžtai.

Saugumas:

1. Neadyti produkto
2. Nenaudoti produkto esant per aukštai ar žemai temperatūrai/drėgmei/druskingumui
3. Niekada netraukti už kameros laido, nes galite sulaužyti
4. Naudokite tinkamą pakrovimo adapterį, kad įkroviklis nesugadintų įrenginio baterijos.

Garantija: 1 metai.