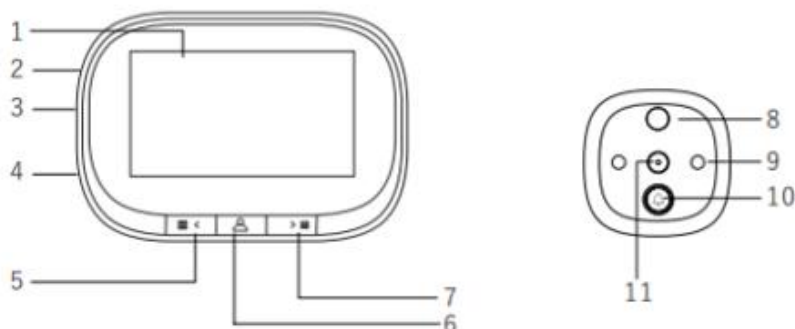


Instrukcija

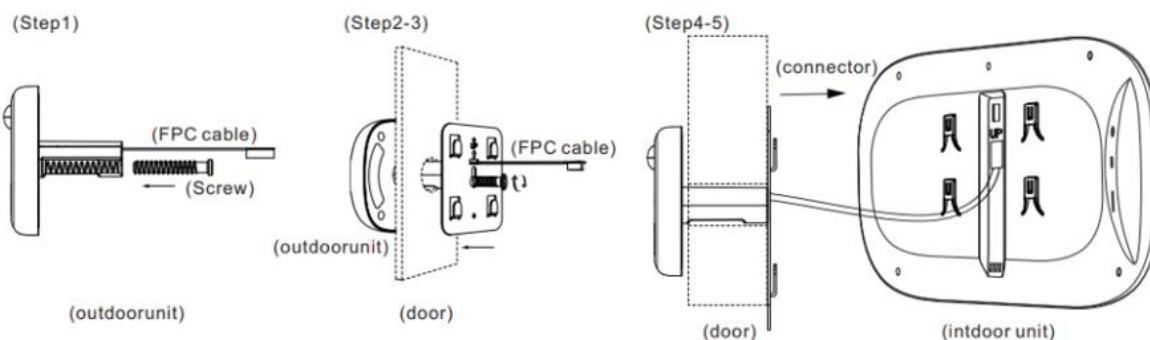
Durų akutė – skambutis su judesio jutikliu



1. LCD Ekranas; 2. Gamyklinių parametrų atstatymo mygtukas; 3. Baterijos įkrovimo lizdas;
4. MicroSD kortelės lizdas; 5. Meniu mygtukas (kairysis mygtukas); 6. Ekranu mygtukas; 7. Naršymo mygtukas (Dešinysis mygtukas); 8. Judesio aptikimo sensorius; 9. IR šviesų diodai; 10. Durų skambučio mygtukas; 11. Vaizdo kamera.

Montavimo instrukcija

1. Atsižvelgdami į durų storį, pasirinkite tinkamą varžtą, tada įsukite varžtą į angą.
2. Nuplėškite dvipusę lipnią apsauginę plėvelę lauko dalies galinėje pusėje, įkiškite įrenginio cilindrą kartu su FPC laidu per durų akutę, tada priklijuokite lauko dalį prie durų (judesio aptikimas yra viršuje, durų skambučio mygtukas apačioje).
3. Išimkite metalinį laikiklį (rodyklė AUKŠTYN ant laikiklio reiškia aukštyn), perkiškite FPC laidą per stačiakampę angą, varžtą per metalinio laikiklio apskritimą, tada tvirtai užfiksuokite ekraną prie metalinio laikiklio.
4. Prijunkite FPC laidą nuo išorinės dalies prie vidinės dalies jungties (atkreipkite dėmesį, kad būtų teisinga kryptis).
5. Ketrios ekrano esančios angos turi būti sulygiuotos su keturiomis iškyšomis ant metalinio laikiklio. Pakelkite į viršų, tada patraukite žemyn ekraną, kad tvirtai užsifikuotų.
6. Į vidinio įrenginio dalį įdėkite MicroSD kortelę.



Nustatymai

Budėjimo būsenoje po įrenginio įjungimo palaikykite meniu mygtuką 3 sekundes, kad įeitumėte į pagrindinius meniu nustatymus, tada paspauskite kairįjį arba dešinįjį klavišą, kad pasirinktumėte norimą nustatymą. Paspauskite vidurinį mygtuką, kad patvirtintumėte pasirinkimą, dar kartą paspauskite meniu mygtuką 3 sekundes, kad išeitumėte iš pasirinkto punkto.

Meniu yra 11 nustatymų:

1. Kalba: kinų/anglų
2. „Record mode“ - Filmavimo režimas: nuotrauka/vaizdo įrašas. Pasirinkus vaizdo įrašą, bus naudojama daugiau energijos.
3. „Motion Detection“ - Judesio aptikimas: įjungti/išjungti. Įjungus judesio aptikimą, bus naudojama daugiau energijos.
4. „Screen Off Time“ - Ekranas išjungimo laikas, pasirinkimai: 15 sekundžių/25 sekundės/35 sekundės/Išjungti. Jeigu pasirinksite „Off-Išjungti“, ekranas automatiškai neišsijungs.
5. „Ring On/Off“ - Skambėjimo režimas: Pasirinkus „Off“, skambutis neskambės.
6. „Ringing type“ - Skambučių melodijos: Viso yra 12 skirtingų melodijų.
7. „Ringing Volume“ - Skambėjimo garsas: Garsus, vidutinis ir tylus.
8. „Date Time“ - Datos ir laiko nustatymas.
9. „Format Disk“: Visų įrašytų vaizdo įrašų ištrynimasis.
10. „Default Setting“ - Nustatymų atstatymas į pradinę būseną.
11. „Software Version“ – Prietaiso informacija apie atnaujinimus.

Funkcijos

1. Įjungti: Paspauskite durų skambučio arba ekrano mygtuką.
2. Išjungti: Paspauskite ir palaikykite ekrano mygtuką 3 sekundes, arba paspauskite nustatymo iš naujo (Reset) mygtuką, taip pat gali išsijungti automatiškai po 15/25/35 sekundžių po įjungimo.
3. Durų skambutis: paspaudus skambučio mygtuką, vidinis prietaisas bus rodomas ir skambės. Tuo pačiu metu jis padarys nuotrauką arba vaizdo įrašą.
4. Filmavimo režimas: Nuotraukos ir vaizdo įrašymo režimą galima pasirinkti nustatymų meniu. Nuotraukos režimas: paspaudus skambučio arba ekrano mygtuką bus padaryta nuotrauka. Vaizdo režimas: paspaudus skambučio arba ekrano mygtuką bus padaryta nuotrauka.
5. Fotografuoti / filmuokite: paspauskite durų skambučio arba monitoriaus mygtuką, esant monitoriaus būsenai.
6. Judesio aptikimas: Įjungus šia funkciją, kai kas nors pajudės nuo 1 iki 3 metrų atstumu nuo įrenginio, jis įsijungs ir automatiškai padarys nuotrauką ar vaizdo įrašą.
7. Įeiti į arba išeiti iš nustatymų instrukcijos: 3 sekundes palaikykite meniu (kairįjį) mygtuką.
8. Įrašų peržiūrėjimas: 3 sekundes palaikykite naršymo (dešinįjį) mygtuką.

Ekranas	4.3 colių TFT
Kamera	1 MP
Matymo kampas	Horizontaliai 120 laipsnių, įstrižai 170
Įrašymo būdai	Nuotrauka/Vaizdo įrašas
Durų skambučio melodijos	12 skirtingų melodijų
Micro SD atminties kortelė	Nuo 1 iki 32 GB
IR šviesos diodai	2PCS
Judesio aptikimas	Nuo 1 iki 3 metrų
Baterija	Pakraunama baterija
Durų storis	35-120mm
Meniu kalbos	Anglų, kinų kalba
Produkto matmenys	Vidinė įrenginio dalis: 146x97x20mm Lauko įrenginio dalis: 61.5x61.5x13.5mm

Komplektacija: Vidinė ir išorės įrenginio dalys, metalinis laikiklis, 3 varžtai, USB laidas, instrukcija.