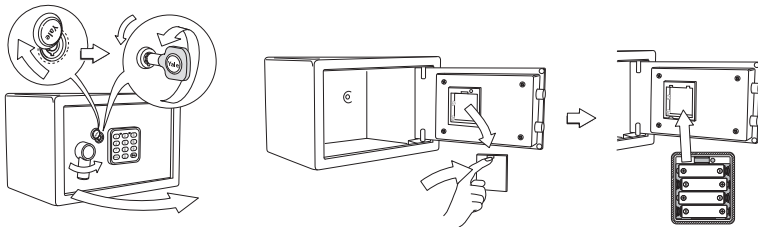
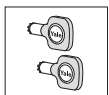


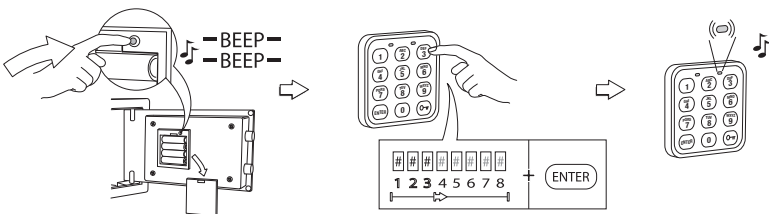
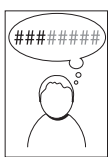
4 x "AA"
(1.5V LR06)



NB: Use key only for initial set up or changing batteries

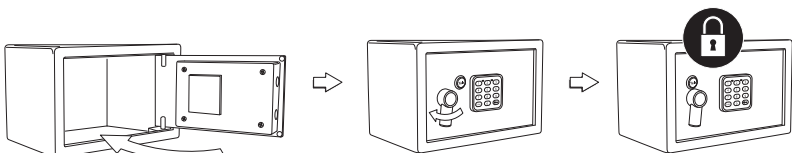
- GB Installing the batteries
- HR Ugradnja baterija
- FR Mise en place des piles
- DE Einlegen der Batterien
- HU Az elemek behelyezése
- NL De batterijen plaatsen
- RO Instalarea bateriilor
- RU Установка батарей
- IT Installazione delle batterie
- SCAN Batteri-installation

- ES Instalación de las pilas
- PT Instalação das baterias
- CZ Instalace baterií
- SK Inštalácia batérií
- TR Pillerin takılması
- PL Instalacja baterii
- FI Paristojen asennus
- GR Τοποθέτηση των μπαταριών
- SL Inštalacija baterij
- EST Patareide paigaldamine



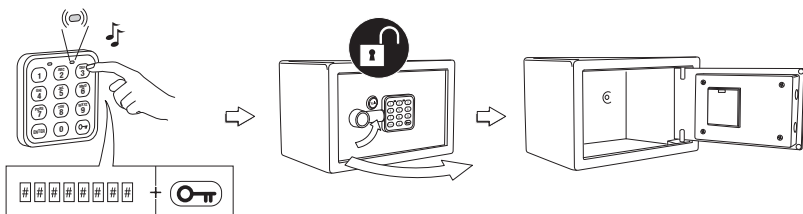
- GB Set / re-set your user code
- HR Postavite / resetirajte korisnicki kod
- FR Réglage/réinitialisation de votre code d'utilisateur
- DE Einstellen/Zurücksetzen Ihres Benutzer-Codes
- HU Az Ön felhasználói kódjának be-/visszaállítás
- NL Uw gebruikerscode (opnieuw) instellen
- RO Setati/resetati codul dumneavoastra
- RU Установка / переустановка кода пользователя
- IT Impostare/re-impostare il codice personale
- SCAN Indstil/fjern brugerkode/Programmera användarkod

- ES Insertar o reinserir su código secreto
- PT Defina/redefina o seu código de utilizador
- CZ Nastavení/resetování uživatelského kódu
- SK Nastavenie / reštartovanie Vášho užívateľského kódu
- TR Kullanıcı kodunu ayarlamak /sıfırlama
- PL Ustawienie kodu
- FI Aseta henkilökohtainen käyttäjäkoodi
- GR Ρύθμιση/επαναρύθμιση του κωδικού χρήστη
- SL Nastavi/ponastavi uporabniško kodo
- EST Koodi kasutusele võtmise ja muutmise



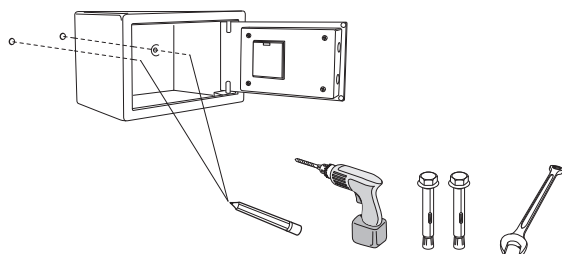
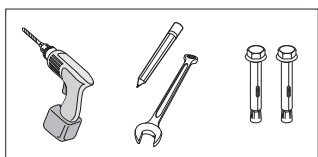
- GB Closing the door
- HR Zatvaranje vrata
- FR Fermeture de la porte
- DE Tür schließen
- HU Ajtó zárása
- NL Sluiting van de deur
- RO Inchide usa
- RU Закройте сейф
- IT Chiusura porta
- SCAN Stänga skåpet/Lukke døren

- ES Cierre de la puerta
- PT Fecho de porta
- CZ Uzavření dveří
- SK Zatvorení dverí
- TR Kapiyı kapatmak
- PL Zamykanie drzwi
- FI Oven sulkeminen
- GR Κλείσιμο του χρηματοκιβωτίου
- SL Zapiranje trezorja
- EST Ukse sulgemine



- GB Opening the door
- HR Otvaranje vrata
- FR Ouverture de la porte
- DE Tür öffnen
- HU Ajtó nyitása
- NL Opening van de deur
- RO Deschide usa
- RU Открытие сейфа
- IT Apertura porta
- SCAN Öppna skåpet/Åbning af døren/Åpne døren

- ES Apertura de la puerta
- PT Abertura de porta
- CZ Otevření dveří
- SK Otvorení dverí
- TR Kapiyı açmak
- PL Otwieranie drzwi
- FI Oven avaaminen
- GR Άνοιγμα του χρηματοκιβωτίου
- SL Odpiranje trezorja
- EST Ukse avamine



- GB Fitting Guide
- HR Upute o montaži
- FR Guide d'installation
- DE Leitfaden zur Montage
- HU Szerelési útmutató
- NL Installatiehandleiding
- RO Sablon instalare
- RU Руководство по установке
- IT Guida all'installazione
- SCAN Monteringsvejledning/Monteringsanvisning

- ES Guía de Instalación
- PT Guia de Montagem
- CZ Instalační příručka
- SK Inštaláčna príručka
- TR Montaj Rehberi
- PL Instrukcja montażu
- FI Asennusopas
- GR Οδηγίες εγκατάστασης
- SL Navodila za vgradnjo
- EST Paigaldusjuhend