

## Danalock sīkrīka lietotāja rokasgrāmata

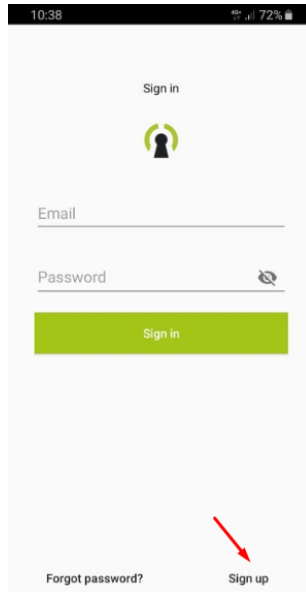


## Vispirms jums tālrunī būs jālejuplādē Danalock lietotne.

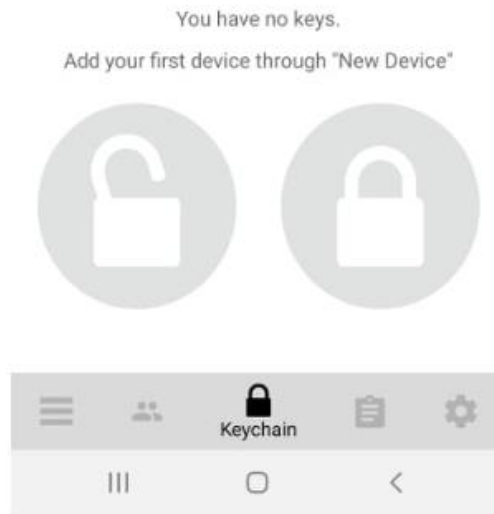
Jūsu mobilajā tālrunī varat lejupielādēt Danalock no GooglePlay vai AppStore.



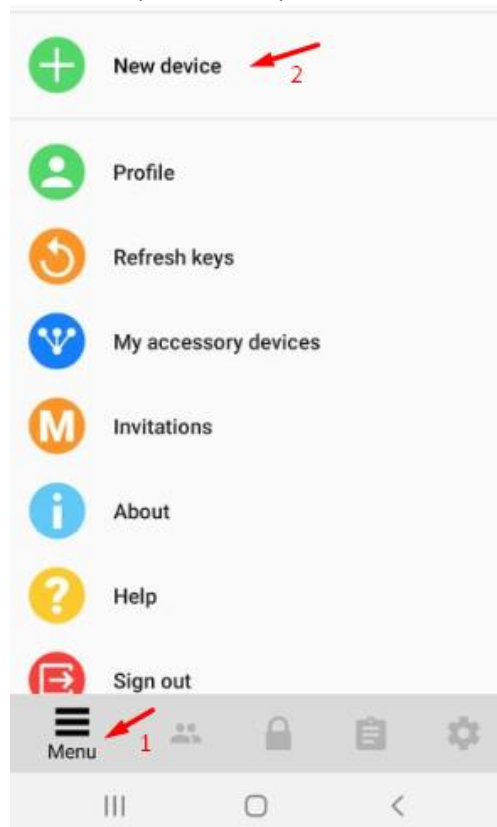
Pēc Danalock sīkrīka instalēšanas reģistrējieties kontam vai piesakieties esošajā, ja jums tāda jau ir.



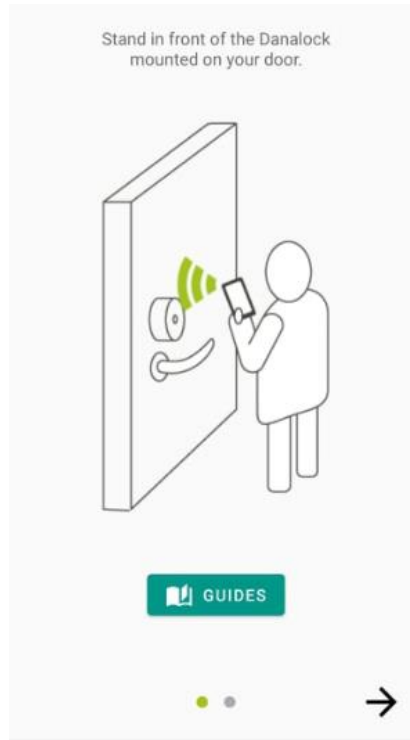
Kad esat veiksmīgi reģistrējies un / vai pieteicies savā Danalock kontā, zemāk redzēsiet šādu logu



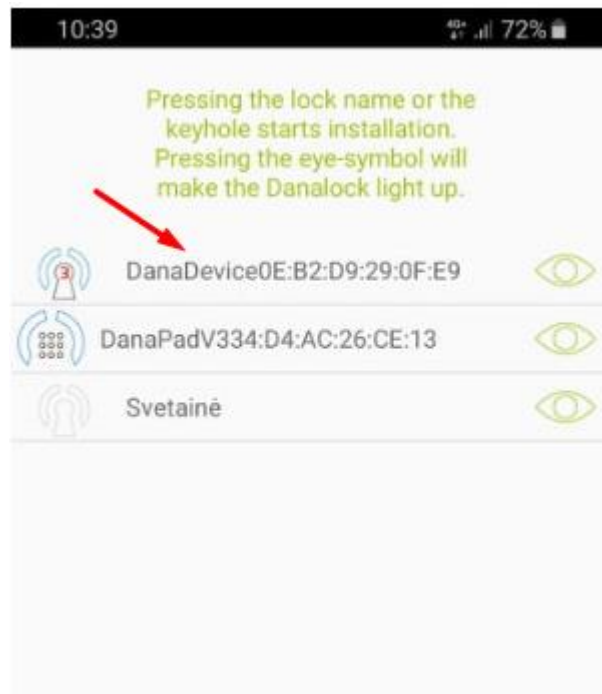
Apakšējā kreisajā pusē jāizvēlas izvēlne, piem. 1. un pēc tam izvēlieties pievienot jaunu ierīci, piem. 2.



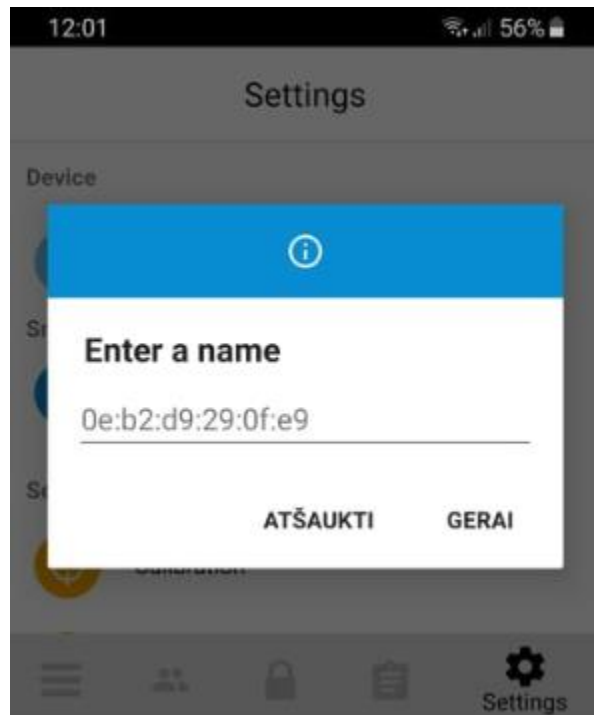
Parādītajā logā noklikšķiniet uz Tālāk.“ →



Šeit jums vajadzētu redzēt visas tuvumā esošās Danalock ierīces - Bluetooth apgabalā. Slēdzenes nosaukums ir "DanaDevice", PIN tastatūra "DanaPad" un tā tālāk. Lai pievienotu bloķēšanu, jums būs jāizvēlas DanaDevice ierīce.



Piešķiriet šai ierīcei vārdu



Slēdzene ir gatava lietošanai!

Danalog spyna

---

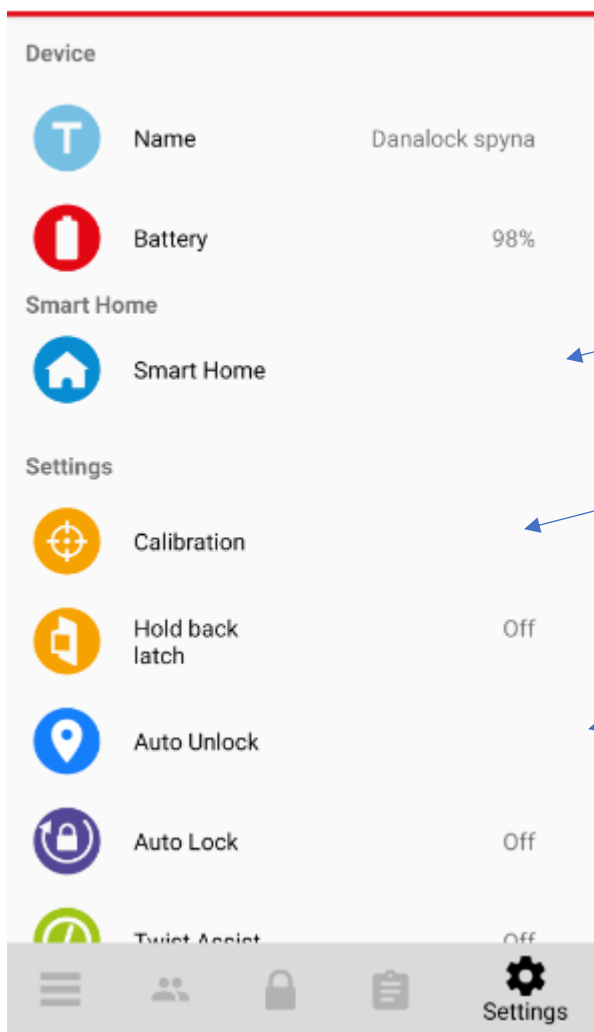


LOCKED



## Priekšrocības un funkcijas

### Settings



Parāda akumulatora statusu.

ZWave konfigurēšanas poga

Slēdzenes kalibrēšana. Slēdzenes pozīcija, kad tā ir bloķēta un bloķēta, ir jākalibrē. To var izdarīt manuāli, pagriežot Danalock pogu vai izvēloties automātisko režīmu..

Automātiska bloķēšanas atbloķēšanas funkcijas aktivizēšana

Slēdzenes bloķēšanas funkcijas automātiska aktivizēšana..